



## INDICAÇÃO Nº 90/2025.

Rio Negro, PR, 07 de Março de 2025

**Ementa:** Solicita melhorias, alargamento, implantação de infraestrutura adequada, rede de esgoto e pavimentação asfáltica da Rua Tietê e na sua continuação, Rua Felipe Jorge no Bairro Jardim Zelinda.

O Vereador que abaixo subscreve, nos termos do art. 107 do Regimento Interno, vem solicitar ao Executivo Municipal que, por meio do setor competente, realize estudos de viabilidade para melhorias na Rua Tietê e na sua continuação, a Rua Felipe Jorge, no Bairro Jardim Zelinda, até a convergência com a Rua Engrácio José Corrêa, na empresa Cubatão, em um trecho de aproximadamente 950 metros.

**Justificativa:** A presente indicação solicita a continuidade de alargamento, implantação de infraestrutura adequada, rede de esgoto e pavimentação asfáltica, em um trecho de aproximadamente 950 (novecentos e cinquenta) metros na Rua Tietê e na sua continuação a Rua Felipe Jorge, no Bairro Jardim Zelinda, até a convergência com a Rua Engrácio José Corrêa, na empresa Cubatão. Essa via desempenha um papel fundamental na mobilidade urbana da região, conectando-se diretamente à BR-116. Atualmente, a falta de estrutura adequada compromete a trafegabilidade, causando transtornos aos moradores, comerciantes e condutores que utilizam a via diariamente. Em períodos chuvosos, a ausência de pavimentação gera lama e buracos, enquanto na seca, a poeira compromete a saúde e o bem-estar da população. Além disso, a insuficiência da rede de esgoto agrava os problemas sanitários e ambientais.

O alargamento da via é essencial para suportar e melhorar o fluxo crescente de veículos, proporcionando mais segurança e fluidez ao trânsito. A implementação dessas melhorias contribuirá significativamente para a qualidade de vida da comunidade e o desenvolvimento da região.

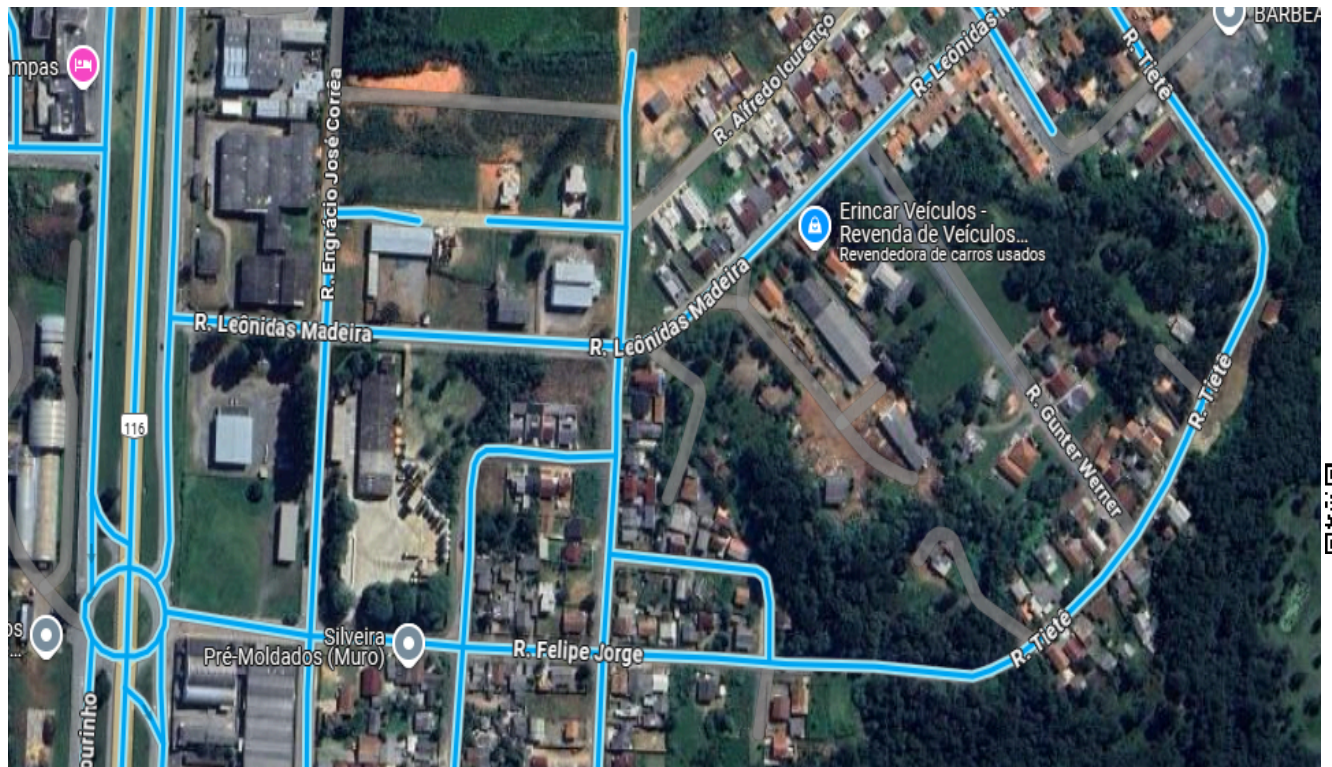
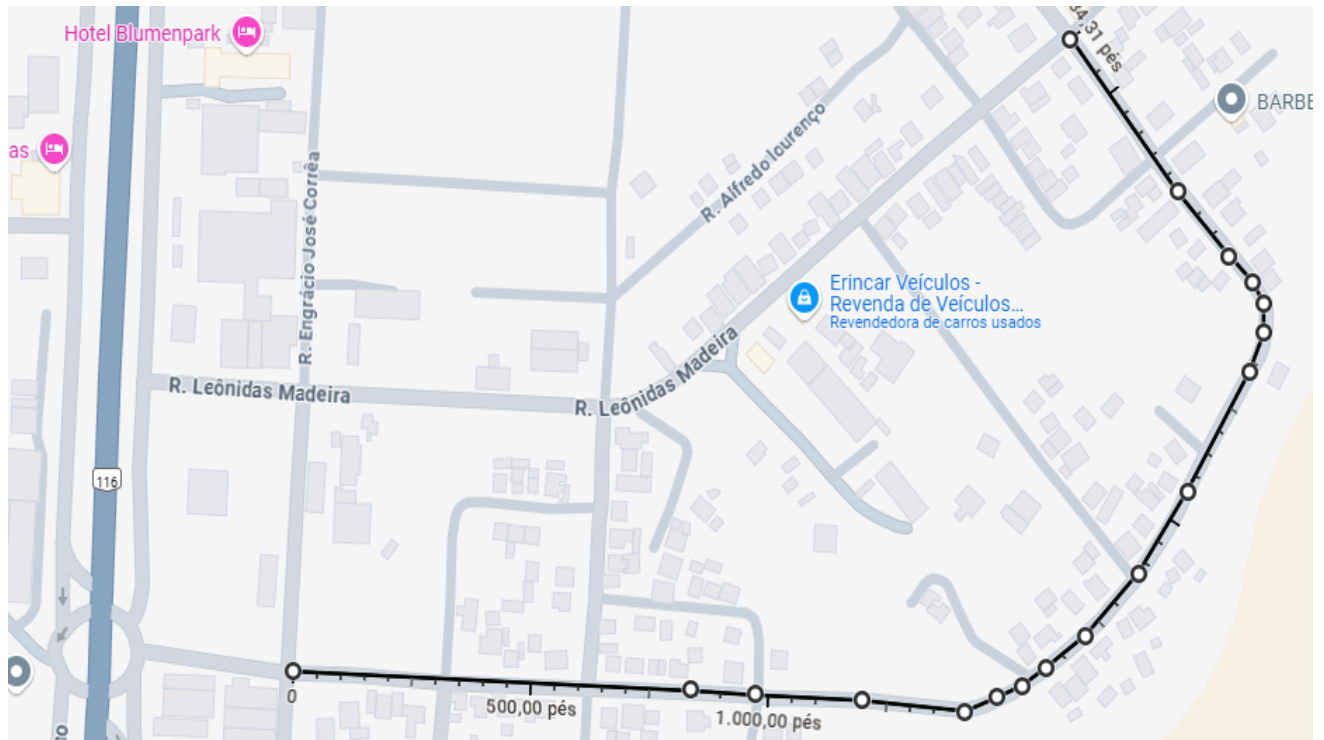
**ODAIR PEREIRA - PL**

Vereador.





CÂMARA MUNICIPAL  
**Rio Negro**  
ESTADO DO PARANÁ



ESTE DOCUMENTO FOI ASSINADO EM: 07/03/2025 15:55 -03:00 -03  
PARA CONFERÊNCIA DO SEU CONTEÚDO ACESSSE <https://c.ipm.com.br/p461e8ab671c83>.

